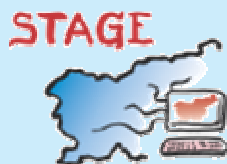




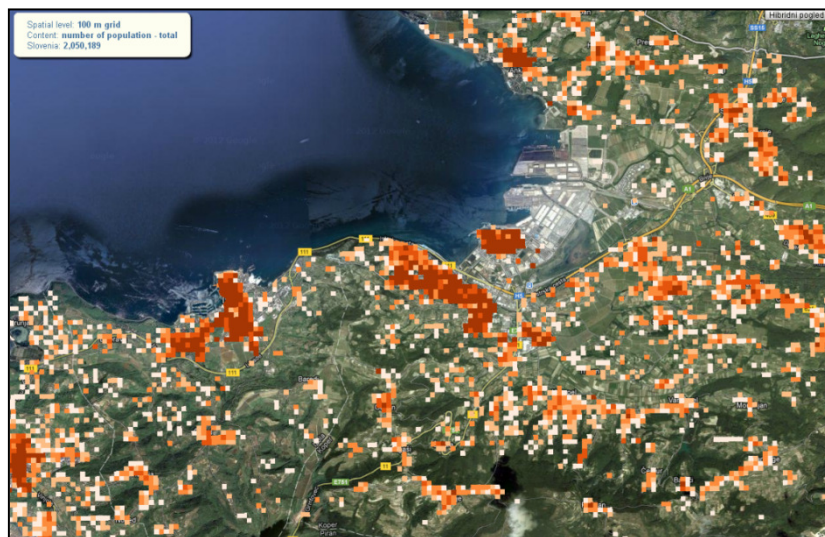
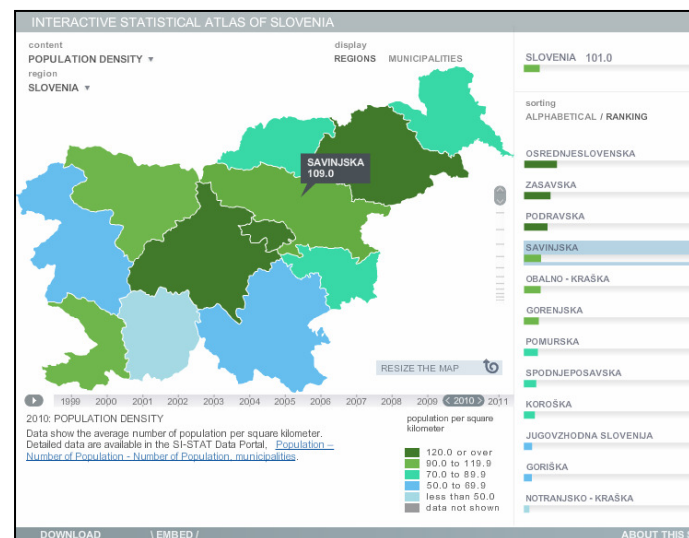
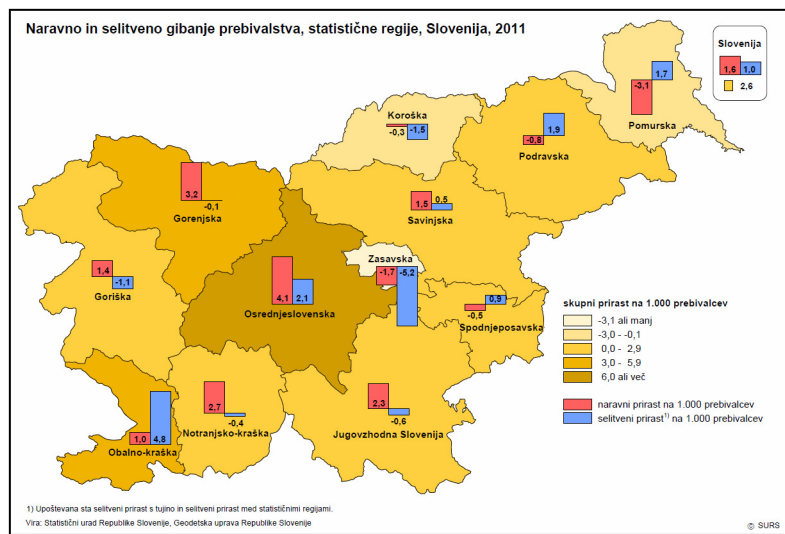
# STAGE

statistika & geografija





# Integracija storitev in produktov SURS-a



REPUBLIKA SLOVENIJA  
STATISTIČNI URAD REPUBLIKE SLOVENIJE

GEOSTATISTIKE | DRŽAVNA STATISTIKA | STATISTIČNI U

Baza geostatističnih podatkov

Registracija

Kontakt

Zbirka geostatističnih podatkov

Prostorska raven:  
Izberite

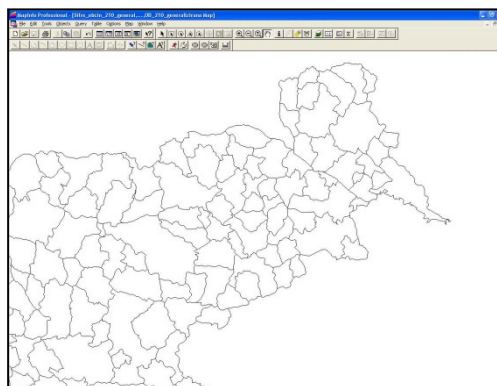
- Izberite
- Mreža 100m x 100m
- Mreža 500m x 500m
- Mreža 1km x 1km
- Mreža 2,5km x 2,5km
- Mreža 5km x 5km
- Mreža 10km x 10km
- Naselja
- Občine (LAU2)
- Statistične regije (NUTS3)
- Kohezijski regiji (NUTS2)

## Integracija storitev in produktov SURS-a

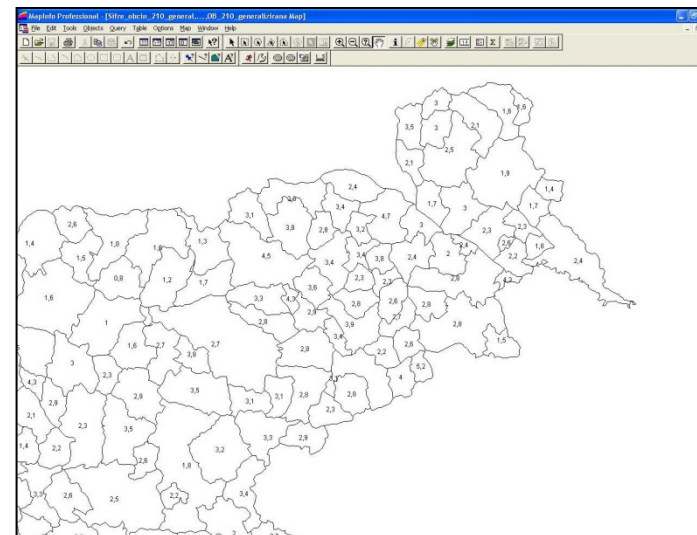
- Geoprostorski statistični podatki
  - enotna vstopna točka
  - prilagoditev različnim vrstam uporabnikov
  - enostaven dostop
  - mednarodni (EU) standardi

MOC	POP_06	Geografska_razmera_100000	Prejeto_oseb_100000	Geografska_razmera_100000	Geografska_razmera_100000
1 Ajdovščina	1,4	0,4	2,1	37,3	
100 Anker	2,8	7,1	7,1	6,8	
2 Bežinje	2,3	0,7	1,3	31,2	
140 Bled	3,2	9	7,1	30,8	
140 Bledsko-jezero	3,9	9,1	9,1	29,4	
3 Bled	2,3	7,2	100	25,7	
100 Bled	1,2	0	100	0	
4 Bovec	0,4	0,1	100	43,9	
5 Borovnica	1,1	0	100	43,9	
6 Brezje	0,4	7,5	5,7	20,2	
151 Brezovica	2,1	0	1,8	53,3	
7 Brno	2,0	0	100	39,4	
8 Breznica	1,0	7,4	100	25,1	
9 Brežice	3,1	0,7	0,5	20,8	
102 Cerknica	2,1	0,4	100	41,7	
11 Celje	3,5	7,4	0,5	30,9	
13 Celje na Koroškem	2,4	7,7	1,3	23,7	
12 Črna na Koroškem	1,4	0,4	1,2	20,1	
14 Cerkno	2,2	0,9	3,8	35,7	
103 Črnomelj	1,0	0,2	100	40,7	
106 Črnomelj	4	0,3	100	10	
15 Črnomelj	2,2	0,2	100	33,3	
16 Črna na Koroškem	0,0	0,0	100	0	
17 Kranjska	1	0,6	1	43,7	
18 Domžale	2,0	0,1	100	0	
19 Dravica	1,2	0,2	100	37,3	
154 Duplek	2,2	0	100	0	
20 Duplek	1,1	7,9	1	4,1	
100 Dobruja	2,3	0	12,8	37,3	
21 Dolenjski Podgorci	1,9	0,2	1,2	20,3	
100 Dolenjski Podgorci	1,7	0,4	100	10,4	
22 Duplek Ljubno	2,8	7,2	2,7	40,4	

+

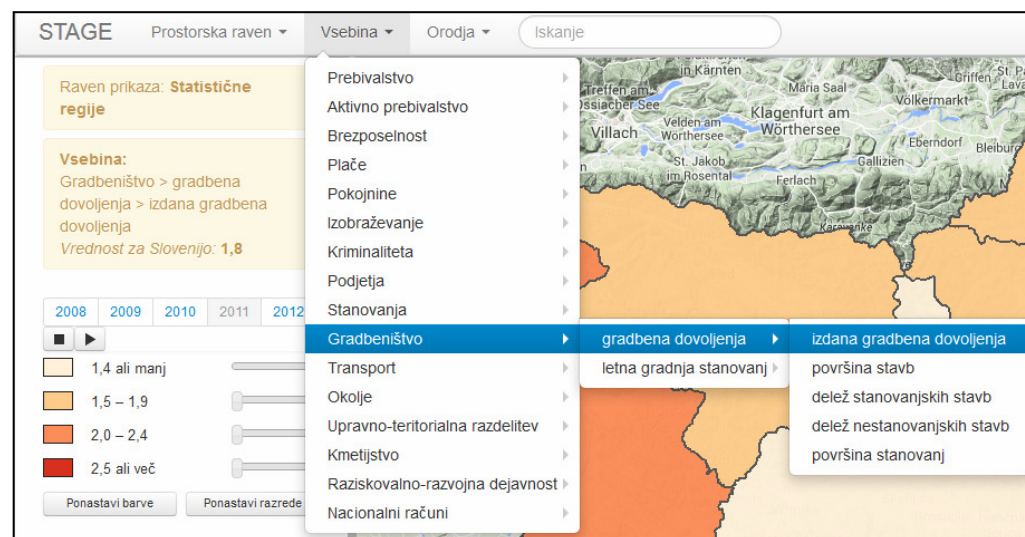
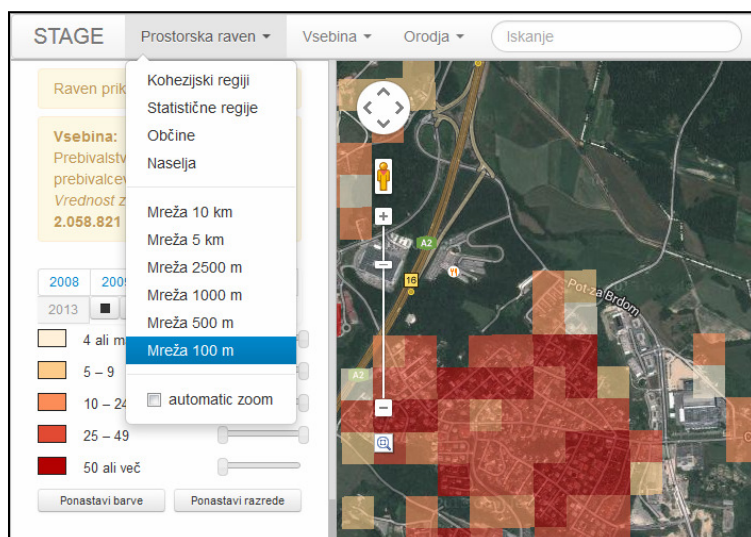


=



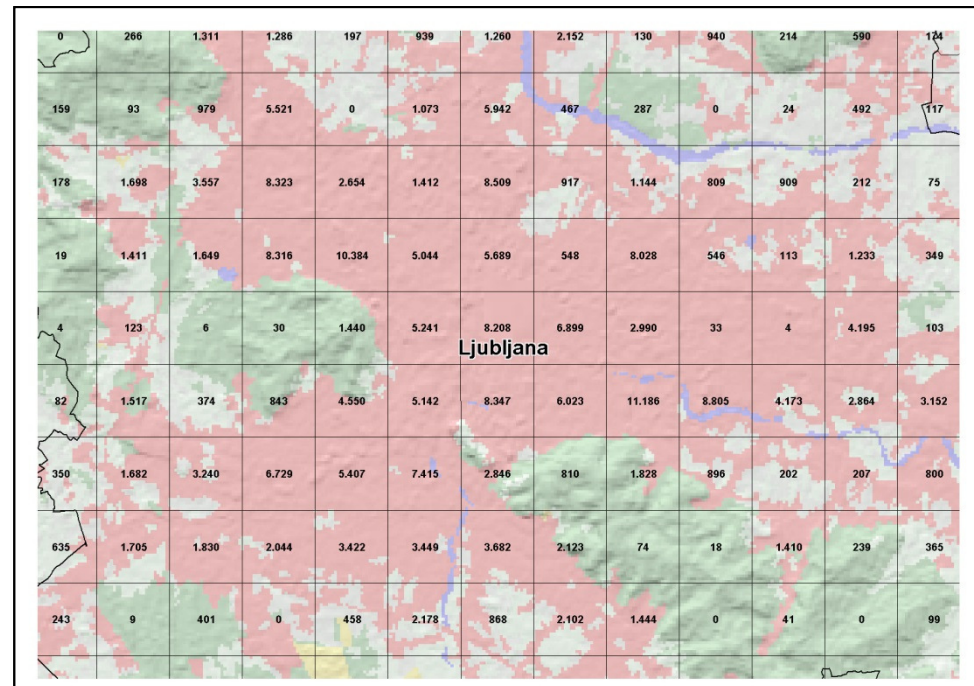
# STAGE - vsebina

- Statistika in prostor
  - 10 teritorialnih ravni
  - 20 statističnih vsebin
  - 300 spremenljivk
  - pooblaščen izvajalci državne statistike (ZPIZ, ZRSZ, NIJZ, AJPES)



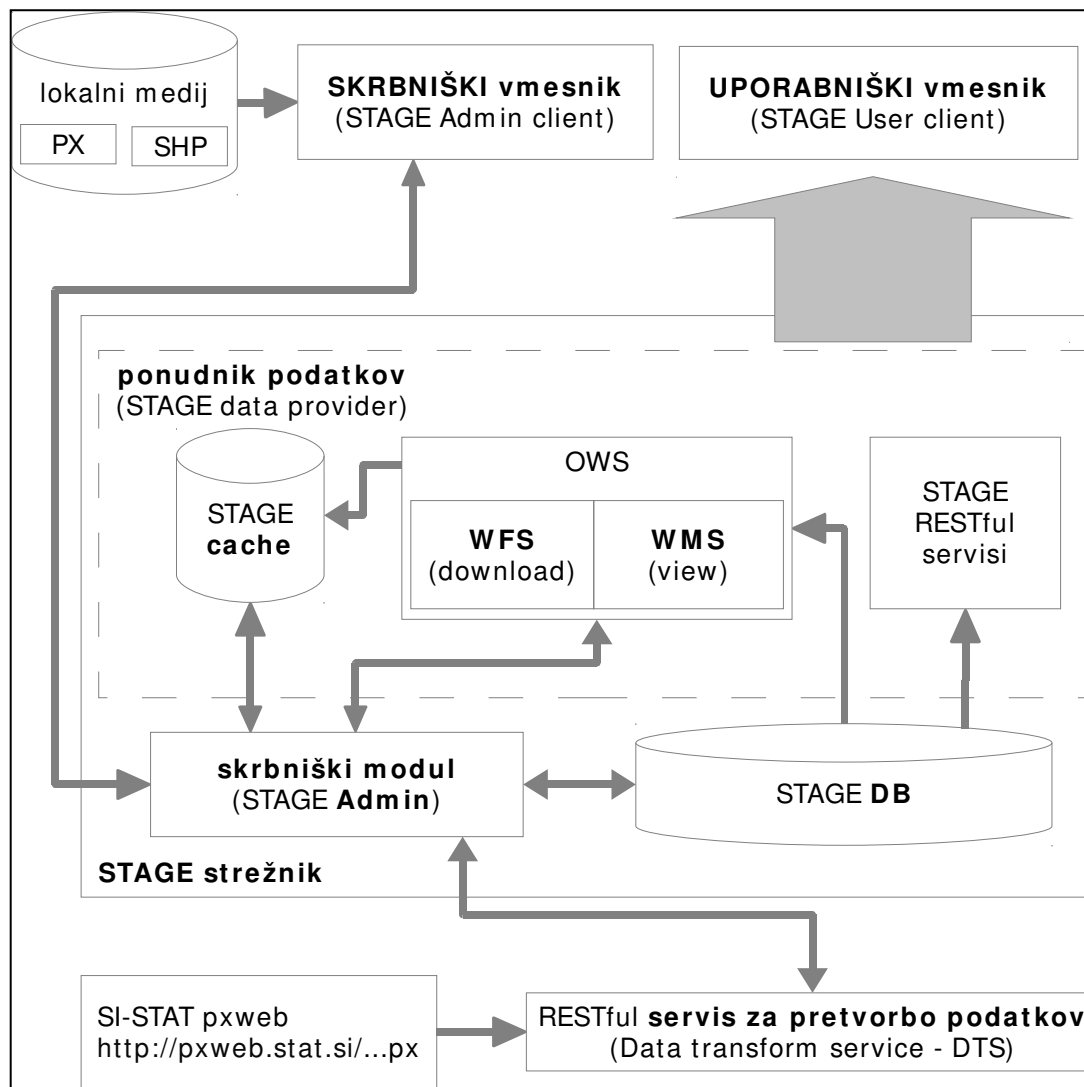
# STAGE - vsebina

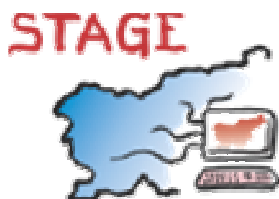
- Hierarhična mreža
  - mreža enako velikih kvadratnih celic
  - časovna stabilnost
  - med-regionalna/državna in globalna primerljivost
  - statistična zaupnost
  - prostorske statistične analize





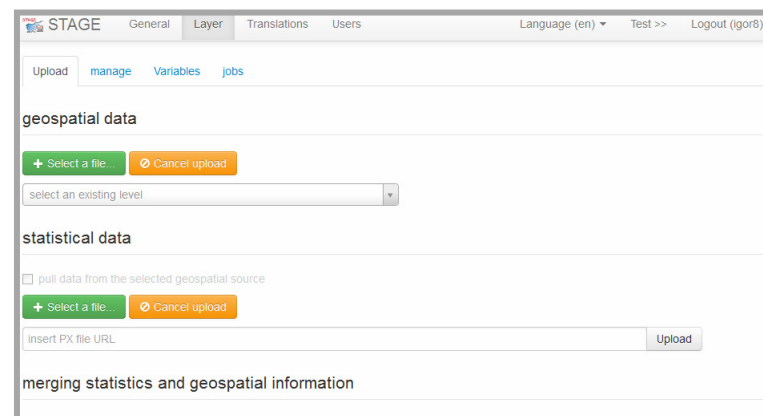
# STAGE - arhitektura





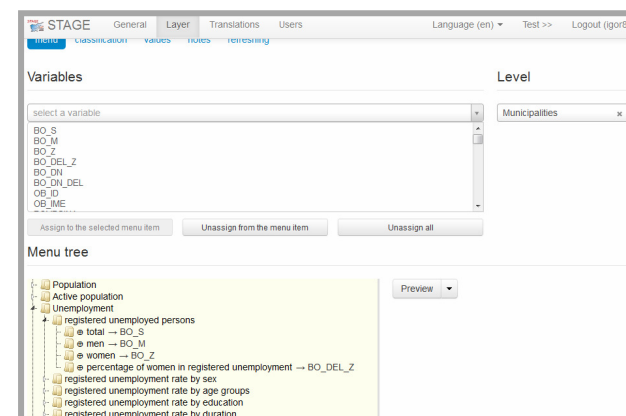
## • Administrativni vmesnik

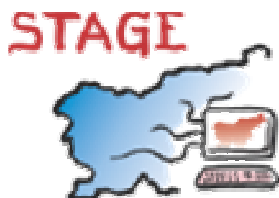
- nalaganje, posodobitve (\*.shp, \*.px)
- prostor, čas, vsebina
- drevesni meni, legenda
- metapodatki
- grafična podoba, tekstovne vsebine
- info okna (HTML)



The screenshot shows the STAGE interface with the 'Translations' tab selected. It displays a table with columns for ID, Category, Message, si translation, and en translation. The table shows 10 results out of 357 total results.

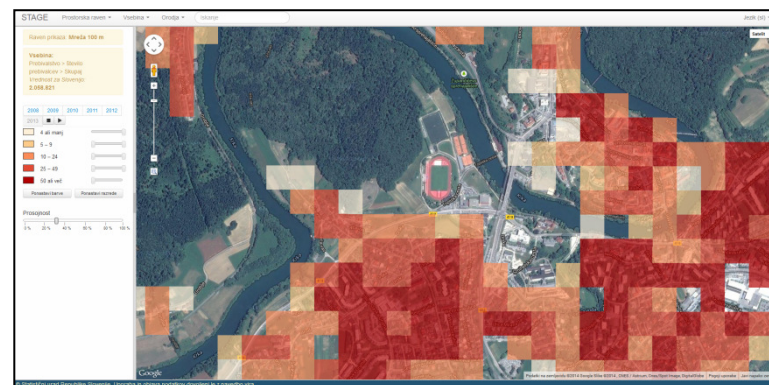
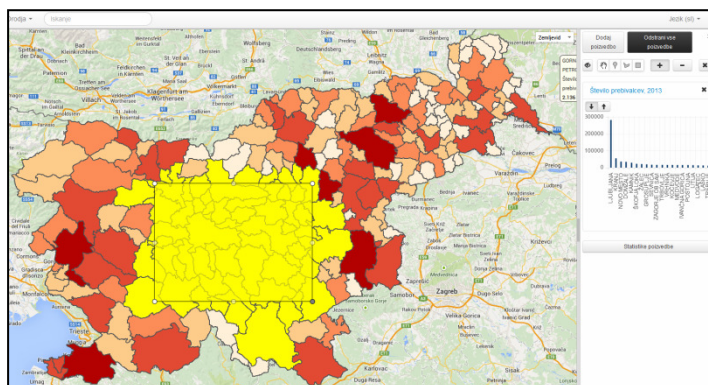
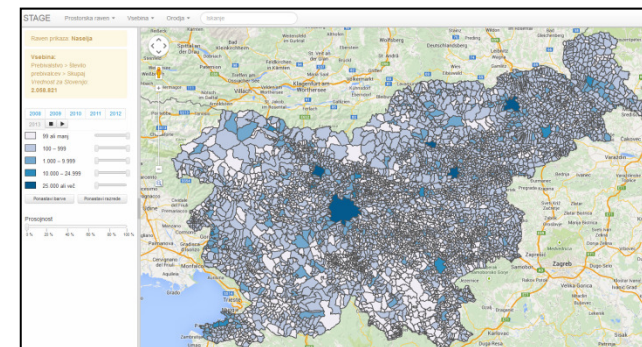
ID	Category	Message	si translation	en translation
	Menu			
2154	Menu	html_533ee5743db9b	Prebivalstvo	Population
2155	Menu	html_533ee574402f0	število prebivalcev	number of population
2156	Menu	html_533ee57440e4a	Skupaj	Total
2157	Menu	html_533ee574419ae	Moški	Men
2158	Menu	html_533ee57442530	Ženske	Women
2159	Menu	html_533ee5744319e	število prebivalcev po velikih starostnih skupinah	number of population by large age groups
2160	Menu	html_533ee57443d32	od 0 do 14 let	from 0 to 14 years
2161	Menu	html_533ee57445115	od 15 do 64 let	from 15 to 64 years
2162	Menu	html_533ee574464c4	65 ali več let	65 or more years
2163	Menu	html_533ee574478cf	število prebivalcev po petletnih starostnih skupinah	number of population by 5-year age groups





- Uporabniški vmesnik

- prikazovanje podatkov v obliki tematskih kart
- izbira prikazanih vsebin (čas, prostor, vsebina)
- spreminjanje prikaza (razredi legende, barve razredov, prosojnost barv)
- deljenje vsebine (povezava, vdelava/vgnezditev)
- prenos karte, podatkov
- izbira območij za prikazovanje statistik (delineacija/prostorsko poizvedovanje)
- [STAGE](http://gis.stat.si) (gis.stat.si)







## STAGE - razvoj

- Interaktivna spletna aplikacija za prikazovanje in posredovanje geoprostorskih statističnih podatkov
  - grant Eurostata: Merging statistics and geospatial information (122.000 €)
  - direktiva INSPIRE (Infrastruktura za prostorske informacije v EU)
  - Geodetski inštitut Slovenije
- Mednarodni okvir
  - Eurostat – delovna skupina GISCO
  - EFGS – Evropski forum za geografijo in statistiko
  - UN GGIM (global geospatial information management)
  - EU GGIM



Hvala za pozornost!

[igor.kuzma@gov.si](mailto:igor.kuzma@gov.si)

[tomaz.zagar@gis.si](mailto:tomaz.zagar@gis.si)

[gis.stat.si](http://gis.stat.si)